

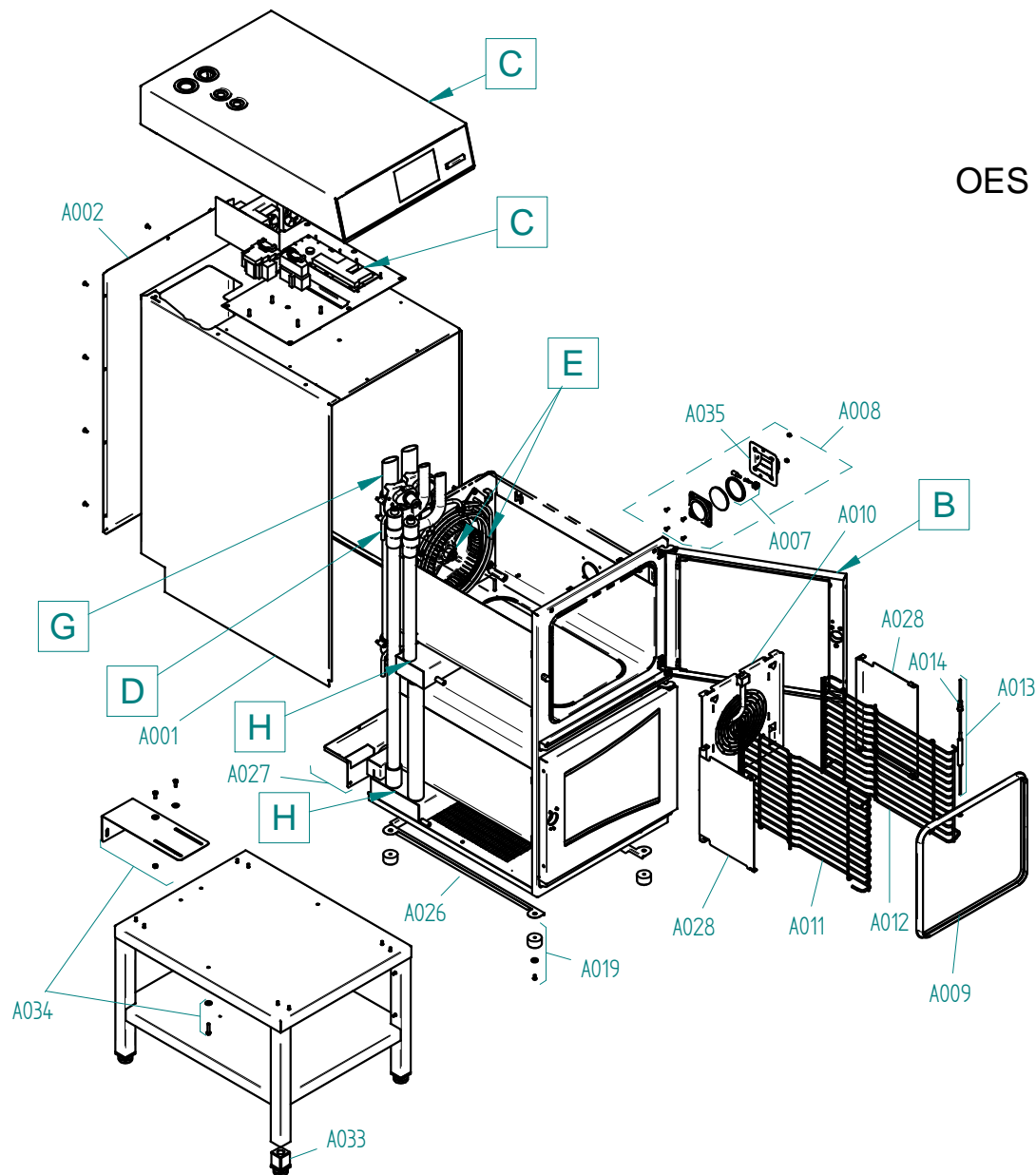
Ersatzteilzeichnung Außengehäuse und Tür OES mini 2in1  
Spare part drawing outer casing and door OES mini 2in1

ETZ A/B - AG Tür KR Türgriff antibak

1 / 1

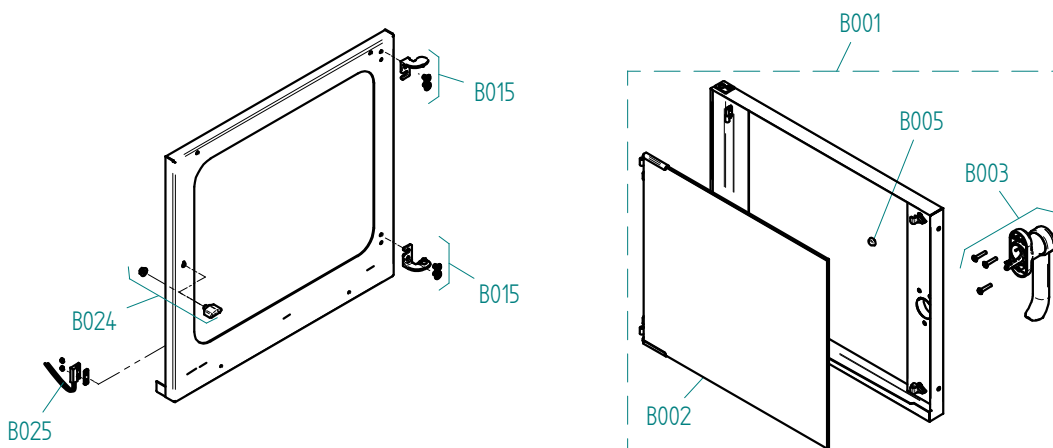
**A**

OES mini 2in1



**B**

OES mini



gültig ab / valid from:

Vorgängerversion / previous version: 9825279

gültig bis / valid to:

Nachfolgeversion / follow-up version:

Enodis  
Talstraße 35  
D- 82436 Eglfing | Germany

Tel. +49(0)8847/67-0  
Fax +49(0)8847/414  
info@hotairsteamer.com

**Manitowoc**

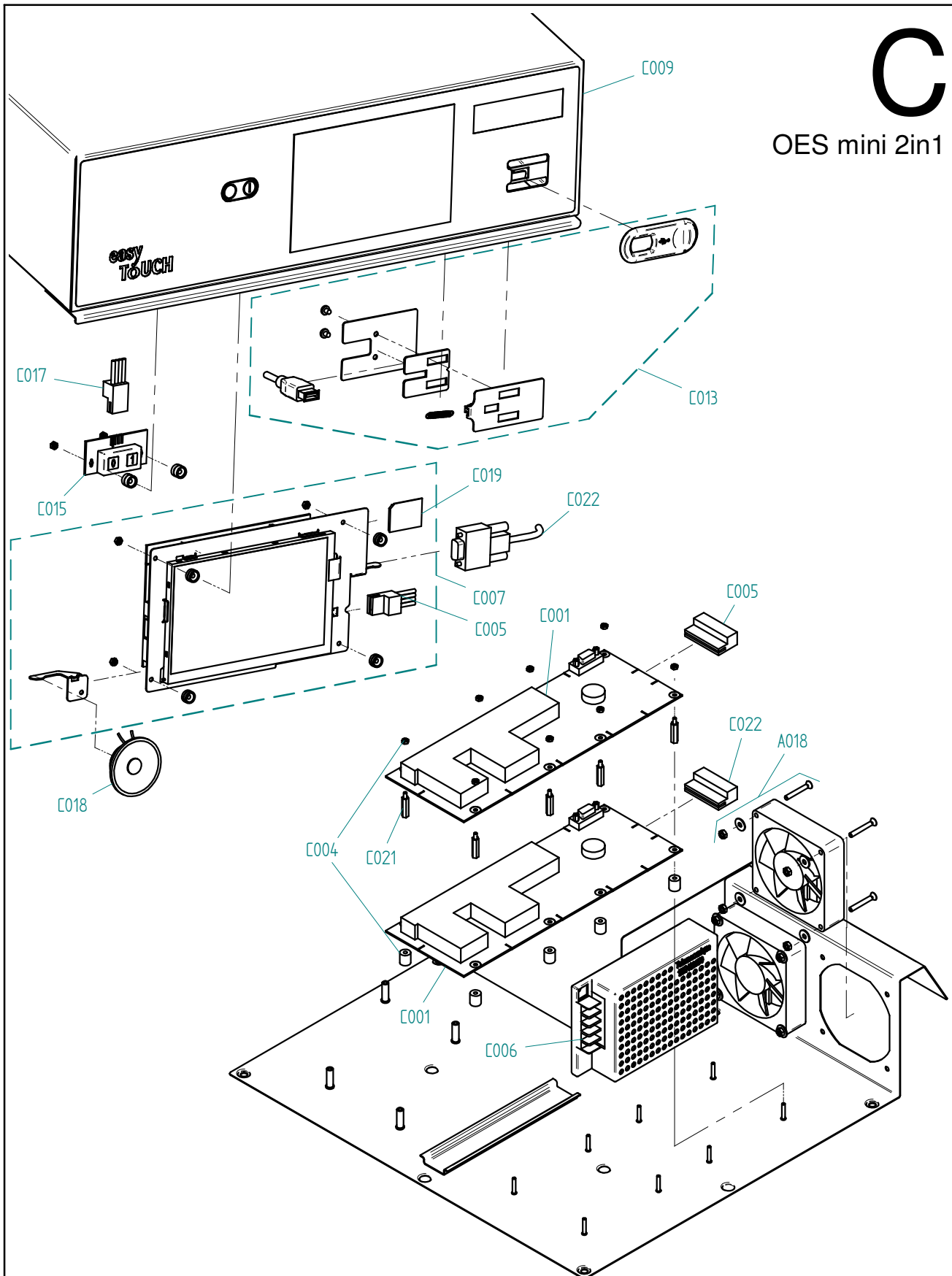
Art. Nr. 9825327\_02 | 29.06.2011 | Änderungen vorbehalten! Changes excepted!

# Ersatzteilzeichnung Oberkasten OES mini 2in1 Spare part drawing upper casing OES mini 2in1

ETZ C - Oberkasten ET DI K R 1 / 1

# C

## OES mini 2in1



gültig ab / valid from:	Vorgängerversion / previous version:
gültig bis / valid to:	Nachfolgeversion / follow-up version:

Enodis  
Talstraße 35  
D- 82436 Eglfing | Germany

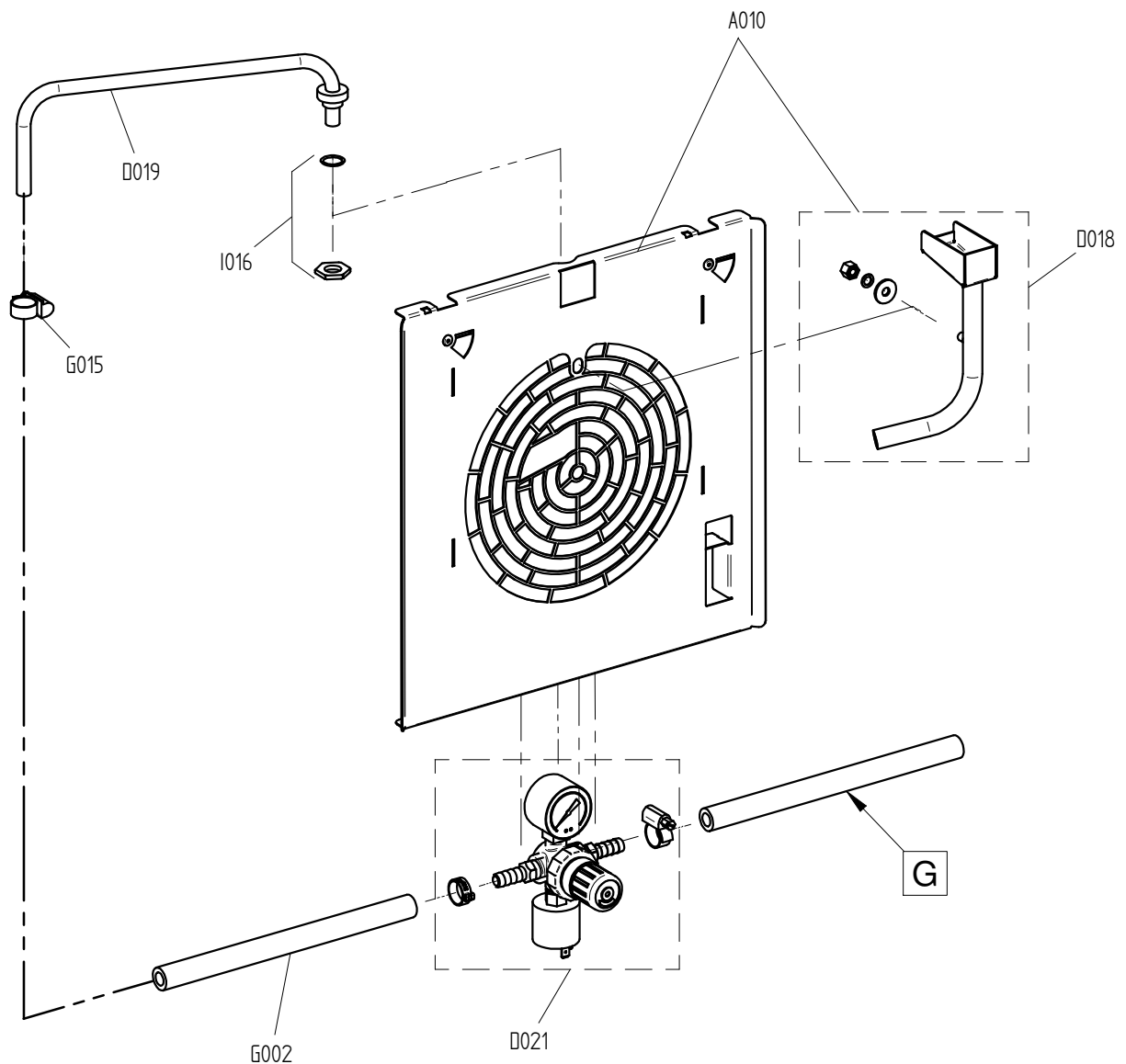
Tel. +49(0)8847/67-0  
Fax +49(0)8847/414  
info@hotairsteamer.com



Art. Nr. 9828795\_01 | 21.01.2012 | Änderungen vorbehalten! Changes excepted!

**D**

OES Mini



Art. Nr. 9826503\_02 | 21.12.2010 | Änderungen vorbehalten! Changes excepted!

gültig ab / valid from: 24.08.2009

Vorgängerversion / previous version: 9825295

gültig bis / valid to:

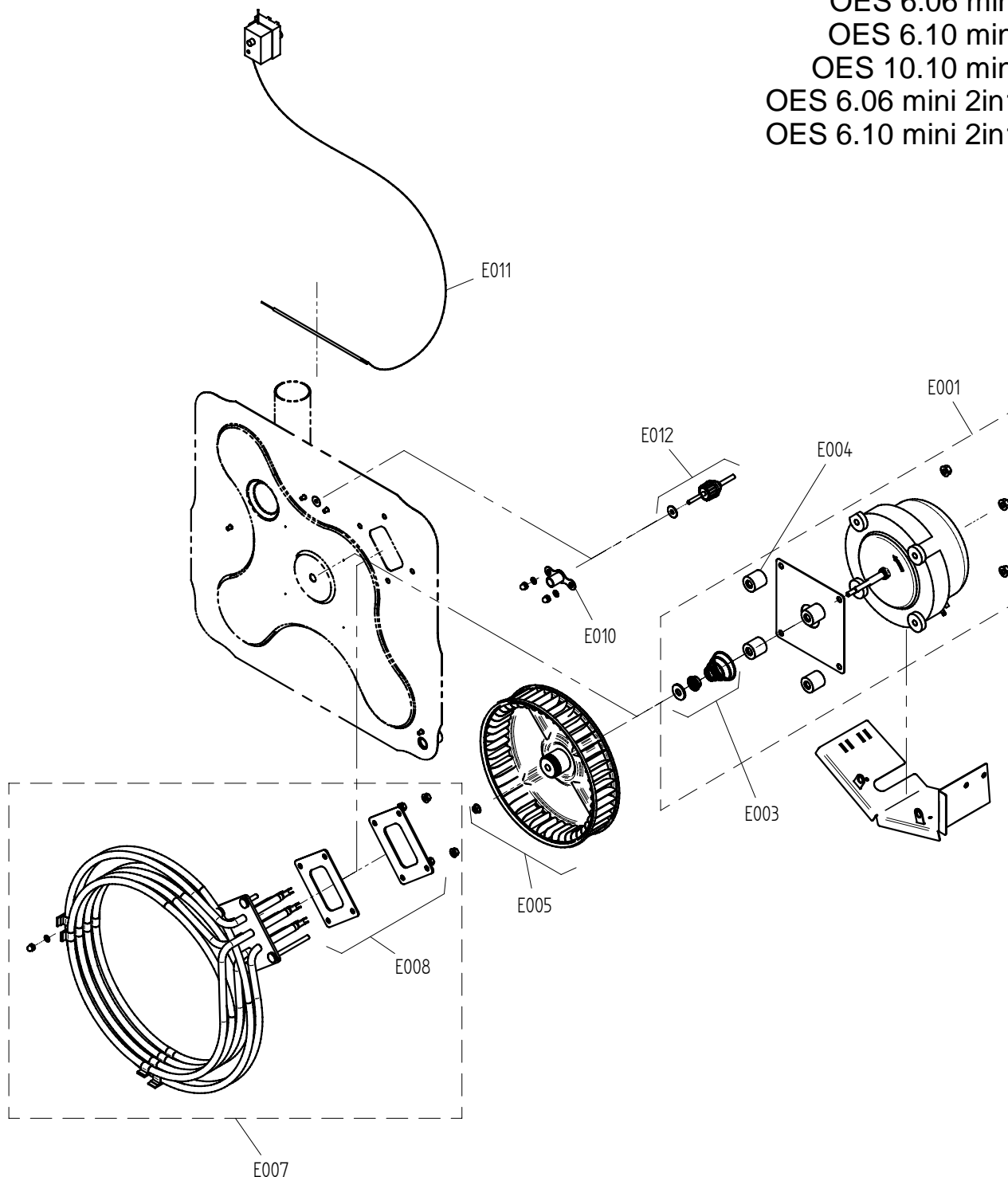
Nachfolgeversion / follow-up version: 9829102

# Ersatzteilzeichnung Heissluftherzeugung OES mini Spare part drawing heating system OES mini

ETZ E - HL-Heizung 8MPKR 1 / 1

# E

OES 6.06 mini  
OES 6.10 mini  
OES 10.10 mini  
OES 6.06 mini 2in1  
OES 6.10 mini 2in1



gültig ab / valid from:	Vorgängerversion / previous version:
gültig bis / valid to:	Nachfolgeversion / follow-up version:

Enodis  
Talstraße 35  
D- 82436 Eglfing | Germany

Tel. +49(0)8847/67-0  
Fax +49(0)8847/414  
info@hotairsteamer.com



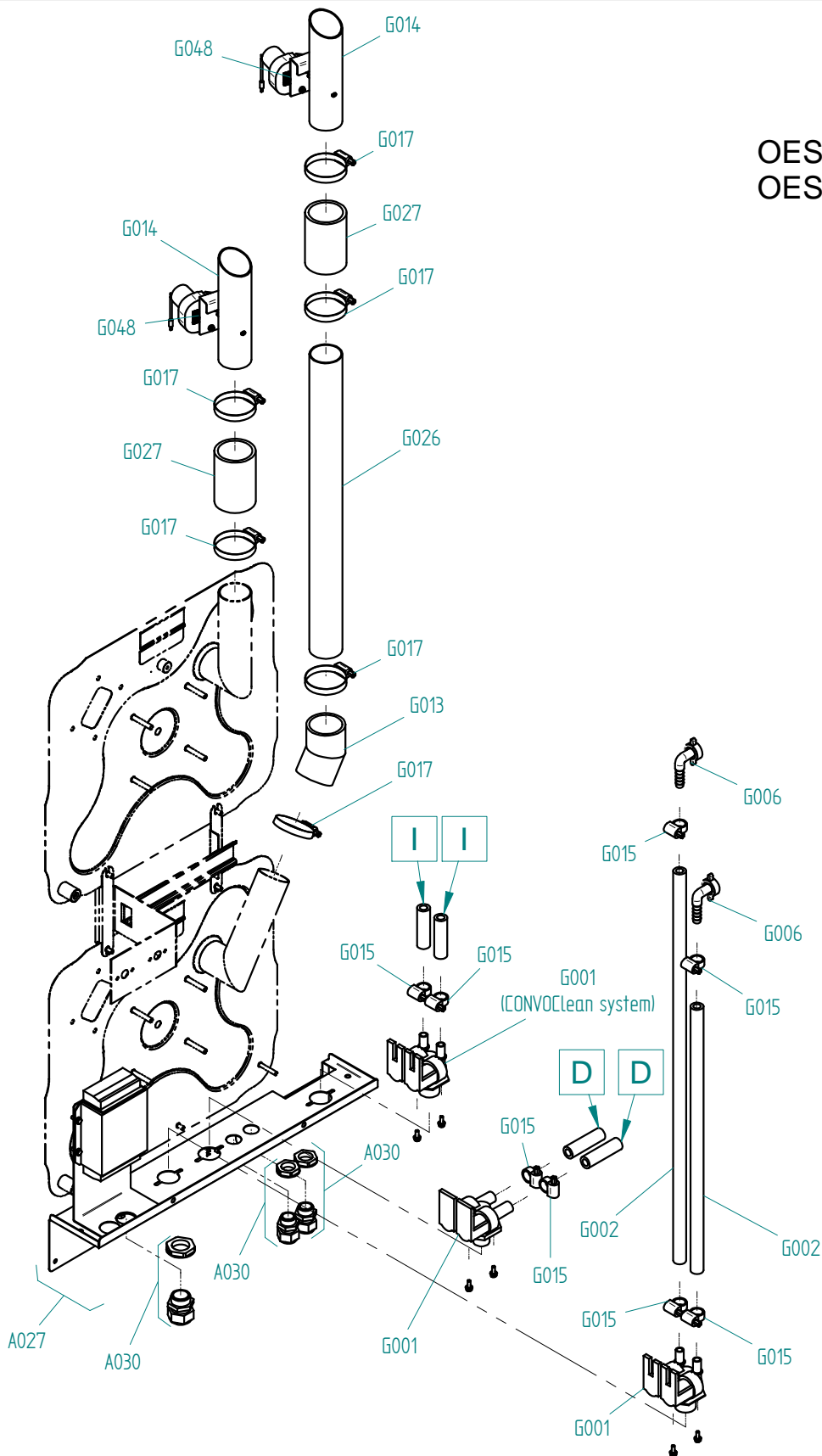
Art. Nr. 9825299\_01 | 6.10.2009 | Änderungen vorbehalten! Changes excepted!

Ersatzteilzeichnung Wasserversorgung OES mini 2in1  
Spare part drawing water supply OES mini 2in1

ETZ G - WV KR 1 / 1

**G**

OES 6.06 mini 2in1  
OES 6.10 mini 2in1



Art. Nr. 9825304\_01 | 5.3.2010 | Änderungen vorbehalten! Changes excepted!

gültig ab / valid from:  
gültig bis / valid to:

Vorgängerversion / previous version:  
Nachfolgeversion / follow-up version:

Enodis  
Talstraße 35  
D- 82436 Eglfing | Germany

Tel. +49(0)8847/67-0  
Fax +49(0)8847/414  
info@hotairsteamer.com

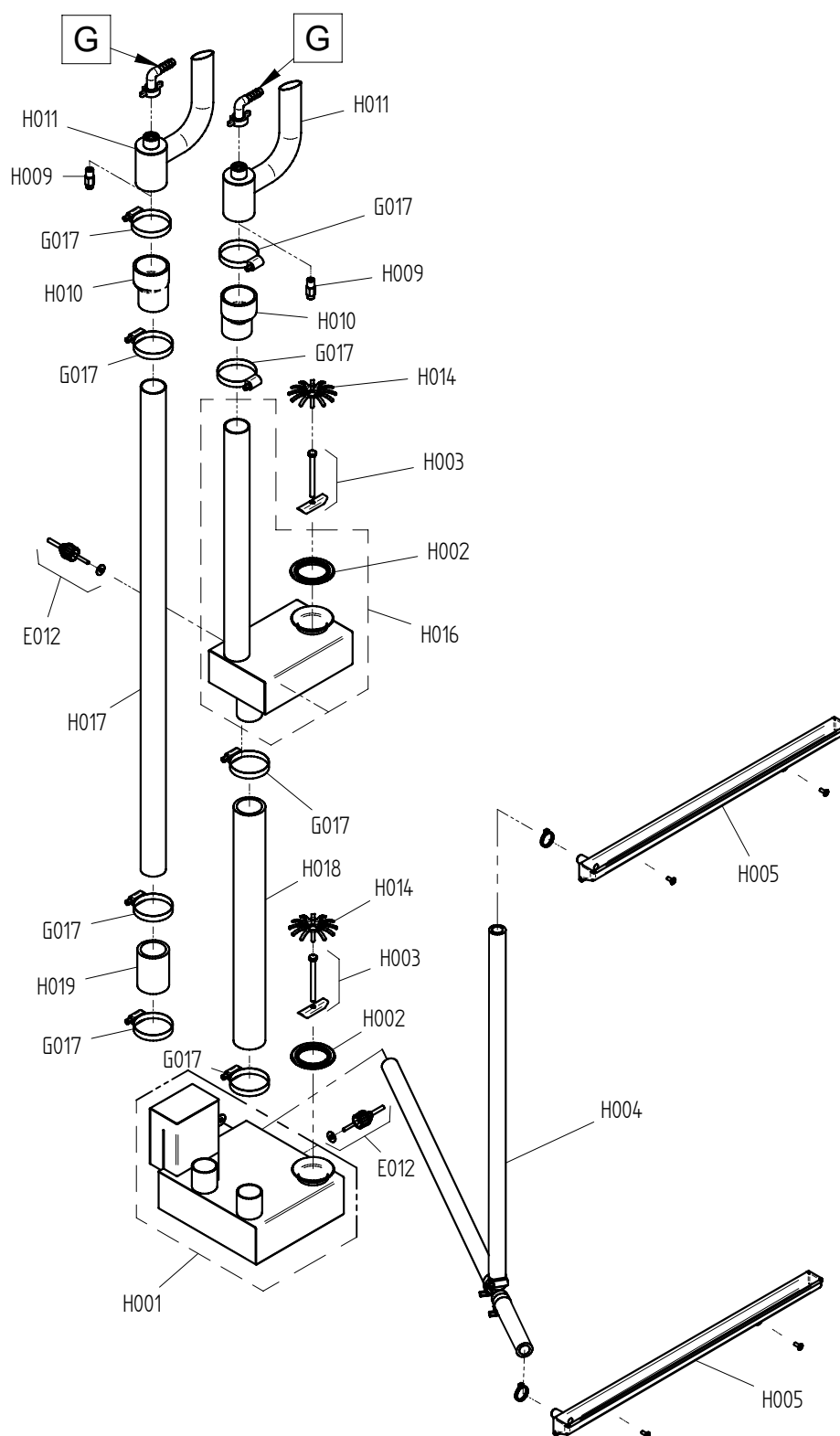
**Manitowoc**

# Ersatzteilzeichnung Abwasserentsorgung OES mini 2in1 Spare part drawing sewage disposal OES mini 2in1

ETZ H - Abwasser K R KOND V1 1 / 1

# H

OES mini 2in1



gültig ab / valid from: 22.3.2010

Vorgängerversion / previous version: 9825310

gültig bis / valid to:

Nachfolgeversion / follow-up version:

Enodis  
Talstraße 35  
D- 82436 Eglfing | Germany

Tel. +49(0)8847/67-0  
Fax +49(0)8847/414  
info@hotairsteamer.com

**Manitowoc**

Art. Nr. 9825323\_01 | 19.5.2010 | Änderungen vorbehalten! Changes excepted!

ENG   spare part list for model number KIR08813000A00.			DEU   Ersatzteilliste für Artikelnummer KIR08813000A00.		
Pos.	Item No.	Name	Pos.	Art.-Nr.	Bezeichnung
A001 -	2125451 -	Outer casing OES 6.10 mini 2in1	A001 -	2125451 -	Außenmantel OES 6.10 mini 2in1
A002 -	2125356 -	Rear panel OES 6.06 mini 2in1/6.10 mini 2in1	A002 -	2125356 -	Rückwand OES 6.06 mini 2in1/6.10 mini 2in1
A007 -	2628500 -	halogen light bulb set with seal, circular	A007 -	2628500 -	Set Halogen Glühlampe mit Dichtung, rund
A008 -	2629402 -	CSS cooking chamber light round G4	A008 -	2629402 -	KD Garraum-Leuchte rund G4
A010 -	2225528 -	Suction panel OES 6.06mini, 6.10mini, 6.06mini 2in1, 6.10mini	A010 -	2225528 -	Ansaugblech OES 6.06mini, 6.10mini, 6.06mini 2in1, 6.10mini
A011 -	2019061 -	Left shelf rack OES 6.10 mini	A011 -	2019061 -	Einhängegestell links OES 6.10 mini
A012 -	2019060 -	Right shelf rack OES 6.10 mini	A012 -	2019060 -	Einhängegestell rechts OES 6.10 mini
A013 -	5013022K -	Multipoint core temperature sensor with screw connection	A013 -	5013022K -	Mehrpunkt-Kerntemperaturfühler mit Verschraubung P3
A018 -	2118786 -	Secondary fan for OES mini with fixing accessories	A018 -	2118786 -	Zusatzlüfter für OES mini mit Montagematerial
A027 -	2125152 -	Connecting bracket OES mini 2in1 including fixing accessorie	A027 -	2125152 -	Anschlusswinkel OES mini 2in1 mit Montagezubehör
A028 -	2223836 -	Air guide panel for shelf rack OES 6.10 mini	A028 -	2223836 -	Luftleitblech für Einhänggestell OES 6.10 mini
A030 -	5016001K -	Cable gland M25	A030 -	5016001K -	Kabelverschraubung M25
A032 -	6005048 -	Grommet, diameter 60 (DG 48)	A032 -	6005048 -	Membrantülle Durchm. 60 (DG 48)
A033 -	6004032 -	Push-fit foot for oven stand, adjustable height	A033 -	6004032 -	Einschlagstellfuß für Untergestell, höhenverstellbar
A036 -	5014021 -		A036 -	5014021 -	Netzfilter 4x25A 250/440V 50/60Hz KG
B001 -	2529783 -	Right hinge door facelift OES 6.06 / 6.10mini / 6.06 mini 2i	B001 -	2529783 -	Tür Rechtsanschlag facelift OES 6.06 / 6.10mini / 6.06 mini
B002 -	2518352 -	Interior door OES 6.06 / 6.10mini / 6.06 2in1 / 6.10 2in1	B002 -	2518352 -	Innentür OES 6.06 / 6.10mini / 6.06 2in1 / 6.10 2in1
B003 -	2528055 -	Door handle MiniLine right hinged antibacterial with fixing	B003 -	2528055 -	Türgriff MiniLine Rechtsanschlag antibakteriell m. Montagem
B015 -	2524048 -	Top and bottom hinge for exterior door OES mini	B015 -	2524048 -	Außentürscharnier oben und unten OES mini
B024 -	2528056 -	Door catch block MiniLine without vent position and fixing a	B024 -	2528056 -	Türkloben ohne Anluftstellung MiniLine mit Montagematerial
B025 -	2518798 -	Door contact switch OES mini	B025 -	2518798 -	Türkontaktschalter OES mini
C001 -	5019420 -	5010 controller for SM control module P3 + mini (lamp relay	C001 -	5019420 -	Steuerung 5010 Steuermodul SM P3 + mini (Lampenrelais mit Go
C001 -	5019422 -	5010 controller for SM control module mini (lamp relay with	C001 -	5019422 -	Steuerung 5010 Steuermodul SM mini (Lampenrelais mit Goldkon
C005 -	5019322 -	Data cable between easyTOUCH operating module and control mo	C005 -	5019322 -	Datenkabel Bedienmodul easyTOUCH - Steuermodul P3
C006 -	2619973 -	Retrofit kit for supply module (P2, P3, OES mini)	C006 -	2619973 -	Nachrüstset Versorgungsmodul (P2, P3, OES mini)
C009 -	2129795 -	Top box OES 6.10 2in1 mini Easy Touch CONVOTHERM	C009 -	2129795 -	Oberkasten OES 6.10 2in1 mini Easy Touch CONVOTHERM
C013 -	2128259 -	Slider cover with USB port for controller easyTOUCH with fix	C013 -	2128259 -	Verschlusschieber mit USB-Anschluss für Steuerung easyTOUCH
C015 -	2119918 -	easyTOUCH main switch with fixing accessories	C015 -	2119918 -	Hauptschalter easyTOUCH mit Montagematerial
C017 -	5019323 -	Power cable for easyTOUCH operating module	C017 -	5019323 -	Versorgungskabel für Bedienmodul easyTOUCH
C018 -	5019327 -	Loudspeaker for 7000 controller easyTOUCH	C018 -	5019327 -	Lautsprecher für Steuerung 7000 easyTOUCH
C019 -	4008099 -	Memory card for easyTOUCH operating module	C019 -	4008099 -	Speicher-Karte für Bedienmodul easyTOUCH
C020 -	2119921 -	USB port for 7000 controller easyTOUCH with fixing accessori	C020 -	2119921 -	USB-Anschluss für Steuerung 7000 easyTOUCH mit Montagemateri
C021 -	8014000 -	Spacer pin M3 20 mm	C021 -	8014000 -	Abstandsbolzen M3 20 mm
C022 -	5019344 -	Data cable between easyTOUCH operating module +control modul	C022 -	5019344 -	Datenkabel Bedienmodul easyTOUCH - Steuermodul 2 OES mini 2i
D018 -	2225099 -	Injector distributorOES6.06 mini2in1/6.10 mini 2in1 with fix	D018 -	2225099 -	Einspritzverteiler OES 6.06 mini/2in1/6.10 mini 2in1 mit Mon
D019 -	2218791 -	Injection pipe OES mini with fixing accessories	D019 -	2218791 -	Einspritzrohr OES mini mit Montagematerial
D021 -	2217288 -	Pressure regulating valve OES/OGS/OESmini	D021 -	2217288 -	Druckregulierungsventil OES/OGS/OESmini
D021 -	2226365 -	pr.regulator w. nozzle 0.5mm, pr.switch and pr.gage OES/OGS	D021 -	2226365 -	Druckregler m. Düse 0,5mm Druckschalter und Manometer OES/OG
E001 -	2625108 -	MotorOESmini with reduced fan speed, all voltages, with fixi	E001 -	2625108 -	MotorOESmini mit reduz.Lüfterleistung,alle Spannungen, mit M
E003 -	2618801 -	Set of seals for motor shaft OES mini	E003 -	2618801 -	Set Motorwellendichtung OES mini
E004 -	6015304 -	Motor spacer sleeve OES mini	E004 -	6015304 -	Abstandsbuchse Motor OES mini
E005 -	2618803 -	Fan OES mini with fixing accessories	E005 -	2618803 -	Lüfterrad OES mini mit Montagematerial
E006 -	2617293 -	Set of fan fixing parts P3	E006 -	2617293 -	Set Lüfterradbefestigung P3
E007 -	2625105 -	Tubular heater 6.8kW 230V OES 6.10 2in1 with fixing accessor	E007 -	2625105 -	Rohrheizkörper 6,8kW 230V OES 6.10 2in1 mit Montagematerial
E008 -	2623226 -	Gasket tub. heat. + fix. access. OES/OEB X.10/ OES mini (sin	E008 -	2623226 -	Dichtung f Rohrheizkörper m Montagemat OES/OEB X.10/ OES min
E010 -	2218429 -	Shielding plate for oven sensor OES mini	E010 -	2218429 -	Abschirmblech für Garraumfühler OES mini
E011 -	2618787 -	Thermal cutout OES mini with fixing accessories	E011 -	2618787 -	Sicherheitstemperaturbegrenzer OES mini mit Montagematerial
E012 -	5002100K -	Thermocouple probe 3050 mm P2 P3	E012 -	5002100K -	Thermoelementfühler 3050 mm P2 P3
G001 -	5001080 -	Dual solenoid valve, straight 220/240V	G001 -	5001080 -	Doppelmagnetventil gerade 220/240V
G001 -	5011050 -	Dual solenoid valve, 90° 220/240V	G001 -	5011050 -	Doppelmagnetventil 90° 220/240V
G002 -	7002033 -	Hot water pipe 3/8"	G002 -	7002033 -	Heisswasserschlauch 3/8"
G006 -	6015215 -	Right-angle pipe connector 3/8" with washer	G006 -	6015215 -	Winkel-Schlauchanschluss 3/8" m. Dichtung
G013 -	2618792 -	Fixing parts for dehumidifier flap OES mini	G013 -	2618792 -	Befestigungsmaterial für Entfeuchtungsklappe OES mini
G014 -	2016313 -	Dehumidifier flap OES mini 2in1	G014 -	2016313 -	Entfeuchtungsklappe OES mini 2in1
G015 -	6006086 -	Hose clip 12-22mm	G015 -	6006086 -	Schlauchbinder 12-22mm
G017 -	6006089 -	Hose clip 40-60mm	G017 -	6006089 -	Schlauchbinder 40-60mm
G026 -	2625663 -	Extension for dehumidifier pipe OES mini 2in1	G026 -	2625663 -	Verlängerung für Entfeuchtungsrohr OES mini 2in1
G027 -	2625871 -	Connecting piece for dehumidifier flap OES mini 2in1	G027 -	2625871 -	Verbindungsstück für Entfeuchtungsklappe OES mini 2in1
G048 -	2627994 -	micro switch for flap control P3	G048 -	2627994 -	Mikroschaler für Klappensteuerung
G065 -	5009063 -	Pressure switch OD-Gas	G065 -	5009063 -	Druckschalter neu OD-Gas
H001 -	2425190 -	Condenser OES 6.06 2in1/6.10 2in1mini with fixing accessorie	H001 -	2425190 -	Kondensator OES 6.06 2in1/6.10 2in1 mini mit Montagematerial
H002 -	6013057 -	Condenser seal OES mini	H002 -	6013057 -	Dichtmanschette Kondensator OES mini
H003 -	2418795 -	Fixing parts for condenser OES mini	H003 -	2418795 -	Befestigungsmaterial für Kondensator OES mini
H005 -	2618810 -	Appliance drip tray OES mini	H005 -	2618810 -	Gerätetropfwanne OES mini
H009 -	2013100 -	Condenser quenching nozzle OES mini	H009 -	2013100 -	Ablöschdüse Kondensator OES mini
H010 -	6013051 -	Fixing parts for air-outlet pipe end OES mini	H010 -	6013051 -	Befestigungsmaterial für Abluftstutzen OES mini
H011 -	2016259 -	Air-outlet pipe end OES mini easyTOUCH	H011 -	2016259 -	Abluftstutzen OES mini easyTOUCH
H014 -	2625856 -	Dirt fence for oven drain OES mini	H014 -	2625856 -	Schmutzgitter für Garraumablauf OES mini
H015 -	4007087 -	Heat-resistant cable tie, 140x3.6mm	H015 -	4007087 -	Kabelbinder hitzebeständig, 140x3,6mm
H016 -	2425191 -	Top condenser OES 6.06 mini 2in1/6.10 mini 2in1	H016 -	2425191 -	Kondensator oben OES 6.06 mini 2in1 / 6.10 mini 2in1
H017 -	2625872 -	Air outlet pipe for lower condenser OES mini 2in1	H017 -	2625872 -	Abluftrohr für unteren Kondensator OES mini 2in1
H018 -	7012035 -	Connecting pipe for condenser OES mini 2in1	H018 -	7012035 -	Verbindungsschlauch für Kondensator OES mini 2in1
H019 -	7012036 -	Connecting piece for condenser air outlet pipe OES mini 2in1	H019 -	7012036 -	Verbindungsstück für Kondensator-Abluftrohr OES mini 2in1
Convotherm Elektrogeräte GmbH Talstr. 35 D-82436 Eglfing   Germany			Tel: +49(0)8847/67-0 Fax: +49(0)8847/414 info@convotherm.de		
					
			Print date: 20.11.2012		

H020 - 8005041 - Washer 6.4 A2 DIN 9021 P2 P3

I016 - 2625117 - Screw connection for pipes on cover (sealing washer and nut)

L004 - 7004008 - Loctite type 243e threadlocker

L005 - 7004013 - Threadlocker

L009 - 7014004 - Aluminum insulating adhesive tape P3

L011 - 7004018 - OKS 1120 lubricant

H020 - 8005041 - Scheibe 6,4 A2 DIN 9021

I016 - 2625117 - Verschraubung für Rohrleitungen an Decke (Dichtung und Mutte

L004 - 7004008 - Sicherungsmittel Loctite Typ 243e

L005 - 7004013 - Schraubensicherungslack

L009 - 7014004 - Alu-Klebeband schmal für Isolierung P3/1 Rolle à 50 Meter

L011 - 7004018 - Schmiermittel OKS 1120



FRA   liste de pieces de rechange du N°. Model KIR08813000A00.	ESP   lista de piezas de recambio del N°. model KIR08813000A00.
<b>Pos. N°.art. dénomination</b> A001 - 2125451 - Enveloppe OES 6.10 mini 2en1 A002 - 2125356 - Panneau arrière OES 6.06 mini 2en1/6.10 mini 2en1 A007 - 2628500 - Kit lampe à incandescence halogen avec joint, rond A010 - 2225528 - Tôle d'aspiration OES 6.06mini, 6.10mini, 6.06mini 2en1, 6.1 A011 - 2019061 - Glissière gauche OES 6.10 mini A012 - 2019060 - Glissière droite OES 6.10 mini A013 - 5013022K - Capteur de température à coeur P3 A018 - 2118786 - Ventilateur d'appoint pour OES mini avec sujétions de montage A027 - 2125152 - Coude de raccordement OES mini 2en1 avec accessoires de montage A028 - 2223836 - Déflecteur d'air pour glissière OES 6.10 mini A030 - 5016001K - Presse-étoupe M25 A032 - 6005048 - Diam. passe-tube 60 (DG 48) A033 - 6004032 - Pied de réglage à enfonceur pour support, réglable en hauteur A036 - 5014021 - Filtre réseau 4x25A 250/440V 50/60Hz KG B001 - 2529783 - Porte butée droite facelift OES 6.06 / 6.10mini / 6.06 mini B002 - 2518352 - Porte intérieure OES 6.06 / 6.10mini / 6.06 2en1 / 6.10 2en1 B003 - 2528055 - Poignée de porte butée droite MiniLine antibactérienne avec B015 - 2524048 - Charnière de porte extérieure en haut et en bas OES mini B024 - 2528056 - Gâche de porte MiniLine avec position de ventilation et sujet B025 - 2518798 - Contact porte OES mini C001 - 5019420 - Commande 5010 Module de commande SM P3 + mini (+ relais de C001 - 5019422 - Commande 5010 Module de commande SM mini (+ relais de lamp C005 - 5019322 - Câble de données Module de service easyTOUCH - Module de com C006 - 2619973 - Kit d'adaptation Module d'alimentation (P2, P3, OES mini) C009 - 2129795 - Caisson supérieur OES 6.10 2in1 mini Easy Touch CONVOTHERM C013 - 2128259 - Glissière de fermeture avec connexion USB pour commande easy C015 - 2119918 - Interrupteur général easyTOUCH avec accessoires de montage C017 - 5019323 - Câble d'alimentation pour module de service easyTOUCH C018 - 5019327 - Haut-parleur pour commande 7000 easyTOUCH C019 - 4008099 - Carte mémoire pour module de service easyTOUCH C020 - 2119921 - Connexion USB pour commande 7000 easyTOUCH avec accessoires C021 - 8014000 - Boulon entretoise M3 20 mm C022 - 5019344 - Câble de données Module de service easyTOUCH-Module de comm D018 - 2225099 - Distributeur d'inject.OES6.06mini2en1/6.10mini2en1 avec acce D019 - 2218791 - Tuyau d'injection OES mini avec accessoires de montage D021 - 2217288 - Vanne de régulation de pression OES/OGS/OESmini D021 - 2226365 - régulateur de pr. +buse 0,5mm, interrupteur et manomètre O_S E001 - 2625108 - MoteurOESmini avec puissance de ventilation red.,ttes tensio E003 - 2618801 - Kit garniture arbre moteur OES mini E004 - 6015304 - Douille entretoise moteur OES mini E005 - 2618803 - Ventilateur OES mini avec accessoires de montage E006 - 2617293 - Kit fixation ventilateur P3 E007 - 2625105 - Corps de chauffe tubulaire 6,8kW230V OES6.10 2en1 avec acces E008 - 2623226 - Joint corps chauffe tubul. + access. OES/B X.10/ OES mini (d E010 - 2218429 - Tôle de protection pour capteur d'enceinte de cuisson OES m E011 - 2618787 - Limiteur de température de sécurité OES mini avec accessoire E012 - 5002100K - Thermocouple sonde 3050 mm P2 P3 G001 - 5001080 - Electrovanne double droite 220/240V G001 - 5011050 - Electrovanne double 90° 220/240V G002 - 7002033 - Tuyau d'eau chaude 3/8" G006 - 6015215 - Raccord coudé pour tuyau 3/8" avec joint G013 - 2618792 - Matériel de fixation pour volet de déshumidification OES min G014 - 2016313 - Volet de déshumidification OES mini 2en1 G015 - 6006086 - Collier de tube 12-22 mm G017 - 6006089 - Collier de tube 40-60 mm G026 - 2625663 - Prolongateur de tube de déshumidification OES mini 2en1 G027 - 2625871 - Raccord de volet de déshumidification OES mini 2en1 G048 - 2627994 - microrupteur pour pilotage volet G065 - 5009063 - Interrupteur inv. manométrique ODgaz A.P. 32Z5871 H001 - 2425190 - Condenseur OES 6.06 2in1/6.10 2in1mini avec accessoires de m H002 - 6013057 - Garniture cylindrique condenseur OES mini H003 - 2418795 - Matériel de fixation pour condenseur OES mini H005 - 2618810 - Egouttoir de l'appareil OES mini H009 - 2013100 - Buse d'extinction condenseur OES mini H010 - 6013051 - Matériel de fixation pour manchon d'évacuation d'air OES min H011 - 2016259 - Manchon d'évacuation d'air OES mini easyTOUCH H014 - 2625856 - Grille à impuretés pour évacuation de l'enceinte de cuisson H015 - 4007087 - Collier de câble résistant à la chaleur, 140x3,6mm H016 - 2425191 - Condenseur en haut OES 6.06 mini 2en1/6.10 mini 2en1 H017 - 2625872 - Tuyau d'évacuation condensateur inférieur OES mini 2en1 H018 - 7012035 - Tuyau de raccordement du condensateur OES mini 2en1 H019 - 7012036 - Raccord de tuyau d'évacuation du condensateur OES mini 2en1 H020 - 8005041 - Rondelle 6,4 A2 DIN 9021	<b>Pos. N°.art. denominación</b> A001 - 2125451 - Envoltura OES 6.10 mini 2in1 A002 - 2125356 - Pared posterior OES 6.06 mini 2in1/6.10 mini 2in1 A007 - 2628500 - Kit Bombilla halogen con junta, redonda A010 - 2225528 - Chapa de aspiración OES 6.06mini, 6.10mini, 6.06mini 2in1, 6 A011 - 2019061 - Porta-bandejas izquierdo OES 6.10 mini A012 - 2019060 - Porta-bandejas derecho OES 6.10 mini A013 - 5013022K - Sonda de temperatura corazón multipunto con racor P3 A018 - 2118786 - Ventilador auxiliar para OES mini con material de montaje A027 - 2125152 - Codo de conexión OES mini 2in1 con accesorios de montaje A028 - 2223836 - Bandeja de conducción de aire para porta-bandejas OES 6.10 m A030 - 5016001K - Prensaestopas para cable M25 A032 - 6005048 - Boquilla de membrana Diámetro 60 (DG 48) A033 - 6004032 - Pata de ajuste encajada para subestructura, ajustable en alt A036 - 5014021 - Filtro de red 4x25A 250/440V 50/60Hz KG B001 - 2529783 - Puerta Charnela a la derecha facelift OES 6.06/6.10mini/6.06 B002 - 2518352 - Puerta interior OES 6.06 / 6.10mini / 6.06 2in1 / 6.10 2in1 B003 - 2528055 - Manilla de puerta charnela a la derecha MiniLine antimicrobi B015 - 2524048 - Bisagra de puerta exterior arriba y abajo OES mini B024 - 2528056 - Elemento de bloqueo de puerta MiniLine sin position de venti B025 - 2518798 - Interruptor de contacto de puerta OES mini C001 - 5019420 - Control 5010 Módulo de control SM P3 + mini (el rele la lamp C001 - 5019422 - Control 5010 Módulo de control SM mini (el rele la lampara c C005 - 5019322 - Cable de datos Módulo de servicio easyTOUCH - Módulo de cont C006 - 2619973 - Kit de retroadaptación Módulo de alimentación (P2, P3, OES m C009 - 2129795 - Caja superior OES 6.10 2in1 mini Easy Touch CONVOTHERM C013 - 2128259 - Desplazador de cierre con conexión USB para control easyTOUC C015 - 2119918 - Interruptor principal easyTOUCH con material de montaje C017 - 5019323 - Cable de alimentación para módulo de servicio easyTOUCH C018 - 5019327 - Altavoz para control 7000 easyTOUCH C019 - 4008099 - Tarjeta de memoria para módulo de servicio easyTOUCH C020 - 2119921 - Conexión USB para control 7000 easyTOUCH con material de mon C021 - 8014000 - Perno distanciador M3 20 mm C022 - 5019344 - Cable de datos Módulo de servicio easyTOUCH -Módulo de contr D018 - 2225099 - Distribuidor de inyección OES6.06 mini2in1/6.10mini2in1 con D019 - 2218791 - Tubo de inyección OES mini con material de montaje D021 - 2217288 - Válvula reguladora de presión OES/OGS/OESmini D021 - 2226365 - manostato +boquilla 0,5mm, presostato y manómetro OES/OGS 6. E001 - 2625108 - MotorOESmini con potencia deventilador reduc.,todas tensione E003 - 2618801 - Kit Junta del árbol del motor OES mini E004 - 6015304 - Casquillo distanciador Motor OES mini E005 - 2618803 - Rodete del ventilador OES mini con material de montaje E006 - 2617293 - Kit Fijación del rodete del ventilador P3 E007 - 2625105 - Radiador tubular 6,8 kW 230 V OES 6.10 2in1 con material de E008 - 2623226 - Junta rad. tub. + mat. Montaje OES/OEB X.10/ OES mini (desde E010 - 2218429 - Pantalla protectora para sonda de la cámara de cocción OES m E011 - 2618787 - Limitador de temperatura de seguridad OES mini con material E012 - 5002100K - G001 - 5001080 - Válvula electromagnética doble recta 220/240 V G001 - 5011050 - Válvula electromagnética doble 90° 220/240 V G002 - 7002033 - Manguera para agua caliente 3/8" G006 - 6015215 - Conexión de manguera acodada 3/8" con junta G013 - 2618792 - Material de fijación para válvula de deshumidificación OES m G014 - 2016313 - Válvula de deshumidificación OES mini 2in1 G015 - 6006086 - Brida de manguera 12-22 mm G017 - 6006089 - Brida de manguera 40-60 mm G026 - 2625663 - Prolongación para tubo de deshumidificación OES mini 2in1 G027 - 2625871 - Pieza de unión para válvula de deshumidificación OES mini 2i G048 - 2627994 - microinterruptor para control de válvula H001 - 2425190 - Condensador OES 6.06 2in1/6.10 2in1mini con material de mont H002 - 6013057 - Manguito de obturación Condensador OES mini H003 - 2418795 - Material de fijación para condensador OES mini H005 - 2618810 - Gotera del aparato OES mini H009 - 2013100 - Boquilla de enfriamiento Condensador OES mini H010 - 6013051 - Material de fijación para tubo de desaireación OES mini H011 - 2016259 - Tubo de desaireación OES mini easyTOUCH H014 - 2625856 - Rejilla para vertedor de la cámara de cocción OES mini H015 - 4007087 - Sujetacables resistente al calor, 140x3,6 mm H016 - 2425191 - Condensador arriba OES 6.06 mini 2in1 / 6.10 mini 2in1 H017 - 2625872 - Tubo de desaireación para condensador inferior OES mini 2in1 H018 - 7012035 - Manguera de unión para condensador OES mini 2in1 H019 - 7012036 - Pieza de unión para tubo de desaireación del condensador OES H020 - 8005041 - Arandela 6,4 A2 DIN 9021

I016 - 2625117 - Raccord pour tuyaux au plafond (joint et écrou)  
L004 - 7004008 - Produit de protection Loctite Type 243e  
L005 - 7004013 - Laque de protection des vis  
L009 - 7014004 - Ruban adhésif alu pour isolation P3  
L011 - 7004018 - Lubrifiant OKS 1120

I016 - 2625117 - Racor para tuberías en techo (junta y tuerca)  
L004 - 7004008 - Medio bloqueador Loctite Tipo 243e  
L005 - 7004013 - Barniz de bloqueo de tornillos  
L009 - 7014004 - Cinta adhesiva de aluminio para aislamiento P3  
L011 - 7004018 - Lubricante OKS 1120